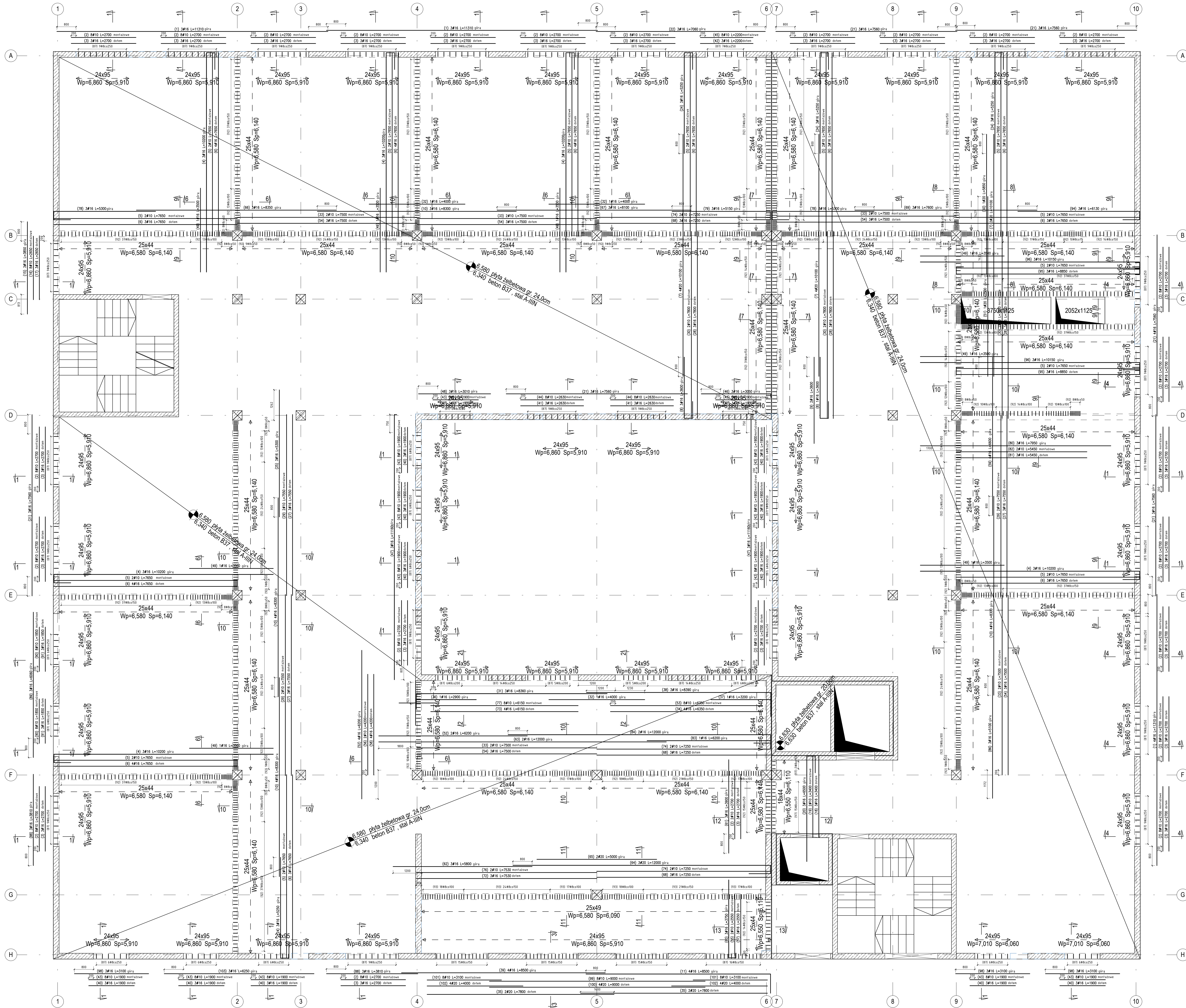





WYKAZ STALI											ZBROJENIOWEJ											
Nr	R	K	X	Krośn. mm	Stal	Kształt mm	Wymiary				Ciężar kg	R	K	X	Krośn. mm	Stal	Kształt mm	Wymiary				Ciężar kg
							a	b	c	d								a	b	c	d	
1	#16	A24	A24	10			1131			115,1	30	80	#16	A24	A24	5		795			23,80	
2	#10	A24	A24	10			1221					81	#16	A24	A24	3		795			16,35	
3	#16	A24	A24	75			270	270		202,5		82	#10	A24	A24	3		795	10,9			
4	#16	A24	A24	18			1020			185,6		83	#16	A24	A24	1		620			6,2	
5	#10	A24	A24	28			765	765		214,2		84	#16	A24	A24	3		1200			34	
6	#16	A24	A24	41			765			313,85		85	#16	A24	A24	3		510			15,3	
7	#20	A24	A24	10			1010				101	87	#6	A24	A24	451		234	1005,34			
8	#10	A24	A24	4			360			14,4		88	#16	A24	A24	6		360			22,86	
9	#16	A24	A24	2			360			7,2		89	#16	A24	A24	3		606			18,18	
10	#16	A24	A24	15			630			124,5		90	#10	A24	A24	16		180			28,8	
11	#16	A24	A24	4			650			34		91	#16	A24	A24	6		185			11,1	
15	#16	A24	A24	3			363			11,55		92	#8	A24	A24	1794		134	2403,94			
16	#10	A24	A24	8			265			21,2		93	#8	A24	A24	115		144	185,6			
17	#16	A24	A24	3			265			7,95		94	#16	A24	A24	3		615			18,39	
18	#16	A24	A24	3			340			10,2		95	#16	A24	A24	6		885			55,1	
19	#10	A24	A24	2			340			6,8		96	#16	A24	A24	6		1015			60,9	
20	#16	A24	A24	3			650			19,5		97	#8	A24	A24	18		120	21,6			
21	#16	A24	A24	19			756			143,64		98	#16	A24	A24	9		310			27,9	
22	#16	A24	A24	3			756			21,36		99	#10	A24	A24	8		905			72	
24	#16	A24	A24	12			525			63		100	#20	A24	A24	4					34	
25	#16	A24	A24	3			530			15,9		101	#10	A24	A24	16		310			49,6	
27	#16	A24	A24	9			755			67,95		102	#20	A24	A24	8		620			52	
28	#16	A24	A24	9			760			70,2		103	#16	A24	A24	3		625			18,75	
29	#10	A24	A24	6			750			42,5		Wymiary całkowite [cm] Ciężar [kg] Ciężar netto [kg] Ciężar w stanie czystym [kg] Ciężar brutto [kg] Ciężar netto [kg]										
30	#10	A24	A24	6			760			46,8												
31	#16	A24	A24	3			836			25,06												
32	#16	A24	A24	3			400			12												
33	#10	A24	A24	10			750			75												
34	#16	A24	A24	4			635			25,4												
35	#20	A24	A24	4			780				31,2											
36	#16	A24	A24	1			290			2,9												
37	#16	A24	A24	1			320			3,2												
38	#16	A24	A24	3			636			25,17												
39	#16	A24	A24	4			650			34												
40	#16	A24	A24	59			190			74,1												
41	#16	A24	A24	6			263			15,78												
42	#16	A24	A24	3			220			6,6												
43	#10	A24	A24	104			190			197,6												
44	#10	A24	A24	16			263			42,08												
45	#10	A24	A24	8			220			17,6												
46	#16	A24	A24	3			355			9,15												
47	#16	A24	A24	6			1116			66,96												
48	#16	A24	A24	3			301			9,03												
49	#16	A24	A24	8			590			28												
50	#20	A24	A24	1			585			5,85												
51	#20	A24	A24	1			760			7,6												
52	#16	A24	A24	6			620			37,2												
53	#10	A24	A24	6			635			50,8												
54	#16	A24	A24	15			750			112,5												
55	#10	A24	A24	2			255			5,1												
56	#10	A24	A24	2			420			8,4												
57	#16	A24	A24	3			255			7,65												
58	#16	A24	A24	4			620			16,8												
59	#16	A24	A24	4			660			26,4												
60	#16	A24	A24	3			375			11,25												
61	#16	A24	A24	3			390			11,7												
62	#16	A24	A24	3			585			17,4												
63	#16	A24	A24	2			1200			24												
64	#20	A24	A24	3			1200				36											
65	#20	A24	A24	2			500				10											
66	#16	A24	A24	3			835			25,05												
67	#16	A24	A24	2			850			24,5												
68	#16	A24	A24	9			725			65,25												
69	#16	A24	A24	3			760			22,8												
70	#16	A24	A24	3			753			22,56												
71	#16	A24	A24	4			615			24,6												
72	#10	A24	A24	6			725			43,5												
76	#10	A24	A24	2			753			15,06												
77	#10	A24	A24	6			615			49,2												
78	#16	A24	A24	4			530			31,8												
79	#16	A24	A24	3			315			15,40												



- Uwagi:
1. Wymiary podane w [mm], a rzędy w [m]
  2. Wszystkie wymiary przedło żbrojenia podane po zewnątrz.
  3. Rysunek rozprzątkowy z odpowiednimi rysunkami: architekturalny i instalacyjny.
  4. W przypadku stwierdzenia niezgodności, skonsultować się z projektantem.
  5. Kursy cięciw, do 2000 mm mogą być międzybrożone, ewentualnie rozsząć pręty.
  6. Żbrojenie trafiające w okres >2000x2000 przebiega i zgańać w płycie.
  7. Na ścianach w grubości stropu wykonano zbrojenie ścian w rzędy zbrojenia ścian.
  8. Płyty stropu betoniaków odcinkami nie przekraczającymi 30 m.
  9. Wykrycia schodów w rzędy zbrojenia schodów.
  10. Wykrycia łata w rzędy zbrojenia łata.
  11. Zbrojenie uprzęzłowe w kierunku X.
  12. Beton C30/37 (B37), stal AIIIIN.
  13. Osiłina - 30mm.

PROJEKTANT	JARNA	ZAKRES	ZNAWCA	BRANŻA
<p><b>INSTRUKCJA</b></p> <p>BUDOWA BUDYNKU ZAKŁADU OPIEKUNCZNO LECZNICZEGO NA 50 ŁÓŻEK Z ZAŁĄCZNIEM ORAZ ZAKŁADU REHABILITACJI DLA POTRZEB INIEŁNĄCZYCH SP ZOZ, OBSZCOWO ZDROWIA I SZKOLENIA DLA PERSONELU OPIEKUNCZNO LECZNICZEGO WRAZ WYPOSAŻENIEM, INSTALACJAMI WEWNĘTRZNYMI, ZEWNĘTRZNYMI, INFRASTRUKTURĄ DROGOWĄ, ORAZ INFRASTRUKTURĄ TECHNICZNĄ OBSŁUGUJĄCĄ INSTALACJĄ GAZOWĄ NA TERENIE SEPTALNA POWIATOWEGO W WIEGROWIE NA DZ. 2216 0/03, 0303, JEDNA EWID. WIEGROW</p>				
ADRES INWESTYCJI	ul. Tadeusza Kościuszki 15, 07-100 Węgrow			
INWESTOR	Samodzielny Publiczny Zakład Opieki Zdrowotnej ul. Tadeusza Kościuszki 15, 07-100 Węgrow			
EDYTORIA REDUKTOR	 <p>AP A WASKIEWICZ</p>			
PROJEKTANT	mgr inż. Andrzej Kisiński	NA UPRAWNIENIACH nr 26 26/2017	PODPIS	
PROJEKTOWAŁ	mgr inż. Monika Kosińska	nr 1402/2017/PP/00/21	PODPIS	
EGZEMPLARZ PROJEKTANT	mgr inż. Aleksander Rogala	NA UPRAWNIENIACH	PODPIS	



STROP NAD PIĘTREM I - ZBROJENIE BELE

TYTUŁ:	FAZA:	SKALA:	DATA:	ODZWIĄZANE:	NR. RYSUNKU:
KONSTRUKCJA	PROJEKT WYKONAWCZY	1:50	05.05.2022		PT_BO_SI_06